



CHATENET

NOUVELLE CH40

LE LUXE D'UNE CITADINE SANS PERMIS*




FABRIQUÉ EN FRANCE

INNOVATION, TECHNOLOGIE ET NOUVEAU DESIGN

POIGNÉE CHROMÉE

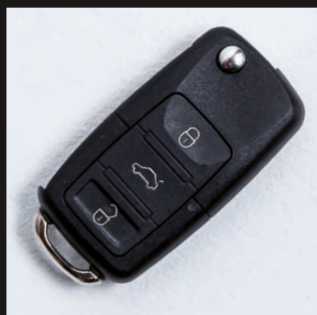
NOUVELLE
CALANDRE :
SIGNE DISTINCTIF
DE LA MARQUE

OPTIQUES :
DESIGN SPÉCIFIQUE
OFFRANT UNE
TECHNOLOGIE LED*
SUR FEUX DE JOUR,
DE POSITION ET
CLIGNOTANTS

ANTI-BROUILLARD :
AMÉLIORE VOTRE
SÉCURITÉ



I TÉLÉCOMMANDE



I CALANDRE



I OPTIQUE



I POIGNÉE CHROMÉE



*Sauf sur feux de croisement et de route

UNE CONDUITE PLUS SÛRE



ARRIÈRE PROFILÉ

DOUBLE SORTIE
D'ÉCHAPPEMENT
CHROMÉE

ANTI-BROUILLARD
ARRIÈRE SUBLIMÉ
PAR SON CERCLAGE
CHROMÉ

FEUX ARRIÈRE
TECHNOLOGIE
LED SUR FEUX DE
POSITION ET STOP

I CAMÉRA DE RECUL**

I ARRIÈRE PROFILÉ

I DOUBLE SORTIE**

I RADAR DE RECUL



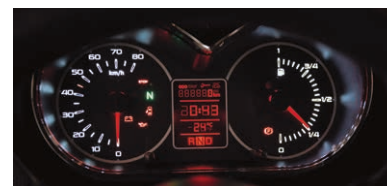
**En option ou en série suivant modèle

UN VÉHICULE PENSÉ POUR VOUS

SIÈGE : UN INTÉRIEUR QUI JOUE LA CARTE DE LA MODERNITÉ,
UNE MEILLEURE ACCESSIBILITÉ QUI PROCURE DÈS SA MONTÉE À
BORD UN MEILLEUR CONFORT ET UNE VISIBILITÉ EXCEPTIONNELLE

AUTORADIO MULTIMÉDIA AVEC CAMÉRA DE RECUL (en option)

PLANCHE DE BORD : 4 FINITIONS DISPONIBLES,
DU SUR-MESURE POUR CRÉER VOTRE INTÉRIEUR



FINITIONS PLANCHE DE BORD ET HABILLAGE DE PORTES

| CARBONE

| ALU BROSSÉ

| NOIR PIANO

| GRAIN TEXTILE



Suivant modèle

VOLUME DU COFFRE

VÉHICULE ÉQUIPÉ D'UN PLANCHER
PLAT QUI PERMET UN CHARGEMENT ET
DÉCHARGEMENT FACILE DU COFFRE



JANTES

URBAN
14" ALUMINIUM
GRIS
155/65R14

ÉVOLUTION
15" ALUMINIUM
DIAMANTÉES
NOIR BRILLANT
155/60R15

SPORT
15" ALUMINIUM
DIAMANTÉES
NOIR MAT
155/60R15

PREMIUM
16" ALUMINIUM
DIAMANTÉES
NOIR MAT
165/45R16



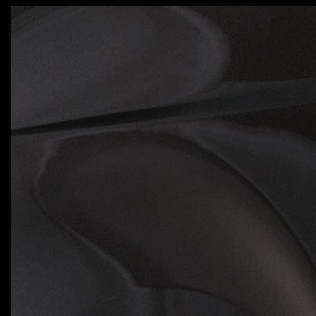
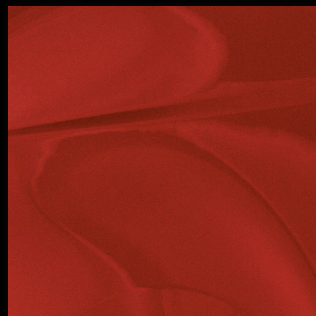
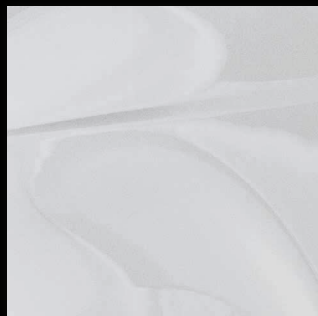
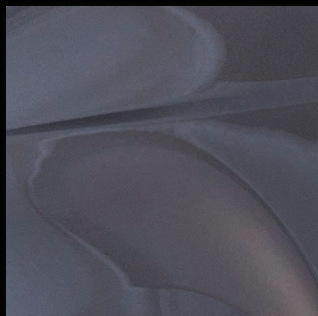
COULEURS

I GRIS ANTHRACITE

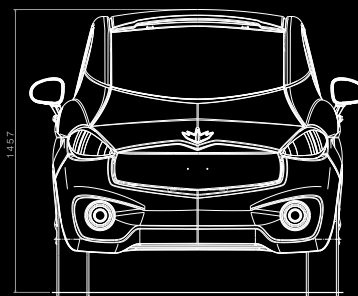
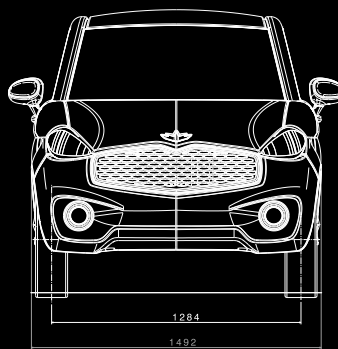
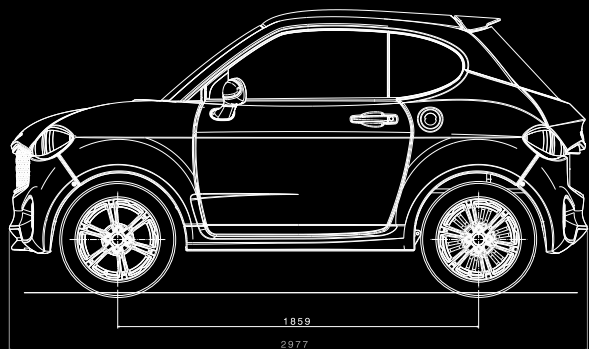
I BLANC

I ROUGE

I NOIR



DIMENSIONS



SÉRIE SPÉCIALE CROSSOVER



CH40 BAROODER

VÉHICULE SURÉLEVÉ

POSITION DE CONDUITE PLUS HAUTE

SOUS BASSEMENT NOIR MAT TYPE SUV

FINITIONS EXTÉRIEURES NOIR MAT

DÉCORATION SPÉCIFIQUE BAROODER

FAÇADE ET HABILLAGE DE PORTES COULEUR
CARROSSERIE

COLORIS BLANC OU ROUGE



SÉRIE SPÉCIALE SPORTIVE



CH40 SPORTLINE R

FINITION IDENTIQUE À LA SPORTLINE

DÉCORATION SPÉCIFIQUE ROUGE

ARCHES DU PAVILLON COULEUR ALUMINIUM

CEINTURES DE SÉCURITÉ ROUGES

PÉDALIER SPORT EN ALUMINIUM

COLORIS : NOIR, GRIS OU BLANC



CARACTÉRISTIQUES TECHNIQUES

CARACTÉRISTIQUES TECHNIQUES	CH40 JUNIOR	CH40 SPRING	CH40 SPORTLINE
STRUCTURE	CHASSIS CAGE DE SÉCURITÉ EN ALUMINIUM EXTRUDÉ		
CARROSSERIE	ABS PMMA		
MOTORISATION	480 CM ³ LOMBARDINI KOHLER HDI PUISSANCE DE 6KW EURO 4		
CARBURANT	GASOIL		
TRANSMISSION	PONT INVERSEUR DIFFÉRENTIEL ET VARIATEURS		
FREINAGE	DOUBLE CIRCUIT HYDRAULIQUE AUX DISQUES AVANTS DIAMÈTRE 220 mm ET DISQUES ARRIÈRES DIAMÈTRE 200 mm		
COULEURS DE CARROSSERIE	BLANC / ROUGE / GRIS ANTHRACITE / NOIR		
COULEUR PAVILLON	NOIR BRILLANT		
RÉTROVISEURS EXTÉRIEURS	NOIR GRAINÉ	NOIR BRILLANT	
ÉQUIPEMENTS EN OPTIONS	INCLUS PACK JUNIOR	INCLUS PACK SPRING	INCLUS PACK SPORTLINE
VITRES TEINTÉES ÉLECTRIQUES	✓	✓	✓
FERMETURE CENTRALISÉE À TÉLÉCOMMANDE	✓	✓	✓
RADAR DE REcul	✓	✓	✓
SIÈGES CONDUCTEUR ET PASSAGER RÉGLABLES	✓	✓	✓
AUTORADIO CD	✓	✓	NON DISPO
AUTORADIO CD MULTIMÉDIA CAMÉRA DE REcul	OPTION	OPTION	✓
ANTI-BROUILLARD AVANT	OPTION	✓	✓
SUR-TAPIS AVANT	OPTION	✓	✓
FINITION PLANCHE DE BORD	GRAIN TEXTILE	NOIR PIANO	NOIR PIANO / CARBONE / ALU BROSSÉ
ÉCHAPPEMENT DOUBLE SORTIE	OPTION	✓	✓
JANTES URBAN 14"	✓	NON DISPO	NON DISPO
JANTES EVOLUTION 15"	OPTION	✓	NON DISPO
JANTES SPORT 15"	OPTION	OPTION	NON DISPO
JANTES PREMIUM 16"	OPTION	OPTION	✓
ÉTRIERS ROUGES	NON DISPO	NON DISPO	✓

✓ De série.

Modèle présenté dans la brochure CH40 Sportline

SÉCURITÉ



CHATENET, LA SEULE MARQUE DE SA CATÉGORIE À AVOIR 2 ÉTOILES AU CRASH TEST

GARANTIE



*Les versions quadricycles légers (6 KW) sont accessibles sans permis pour les conducteurs nés avant le 1^{er} janvier 1988 ou à partir de 14 ans pour les personnes nées après cette date titulaires du permis BSR option quadricycle léger délivré avant le 19 janvier 2013 ou du permis AM délivré à partir du 19 janvier 2013.



CHATENET

www.automobiles-chatenet.com

